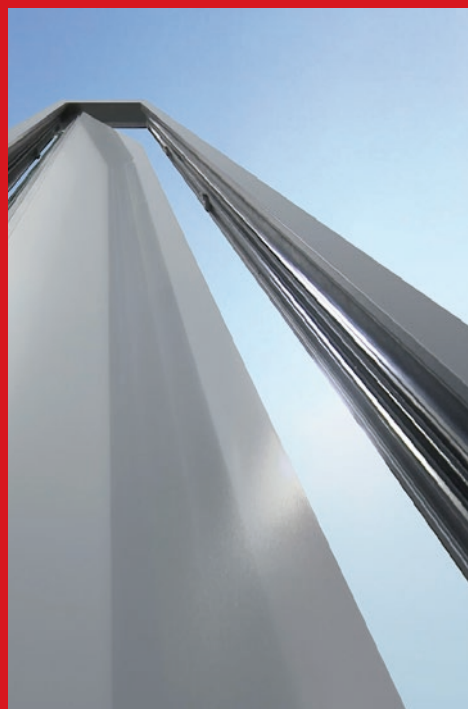
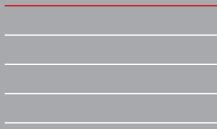


WICLINE Lüftungsklappe



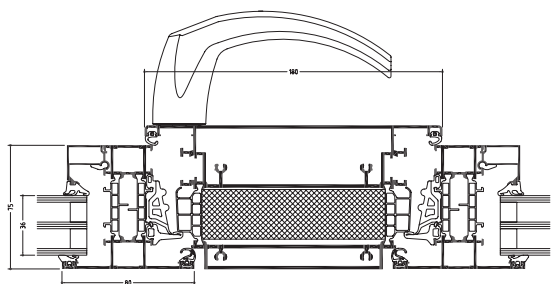
» Die neue Art zu lüften



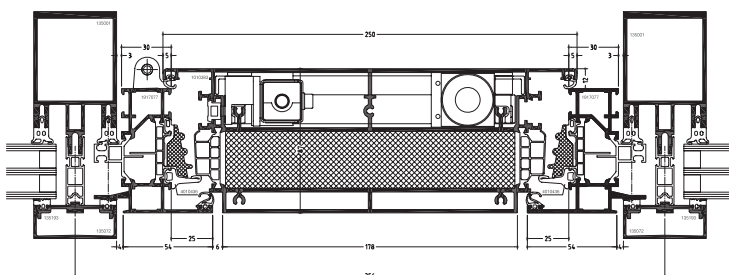
WICLINE 75 evo
Lüftungsklappe

Mit einem wärmedämmten Aluminium-Drehflügel erfüllt die neue WICLINE evo Lüftungsklappe den häufigen Wunsch nach schmalen und hohen Öffnungselementen für Fassaden und Fensterbänder mit großflächigen Festverglasungen.

Ein vollkommen neues Erlebnis bietet die Variante mit einem patentierten, im Flügel integrierten Motor. Keine Ketten oder erkennbare Antriebsteile stören den Kontakt oder die freie Sicht zur Außenwelt. Auf Knopfdruck bewegt sich der Öffnungsflügel - vollautomatisch.



WICLINE 75 Lüftungsklappe 180



WICLINE 75 Lüftungsklappe 250

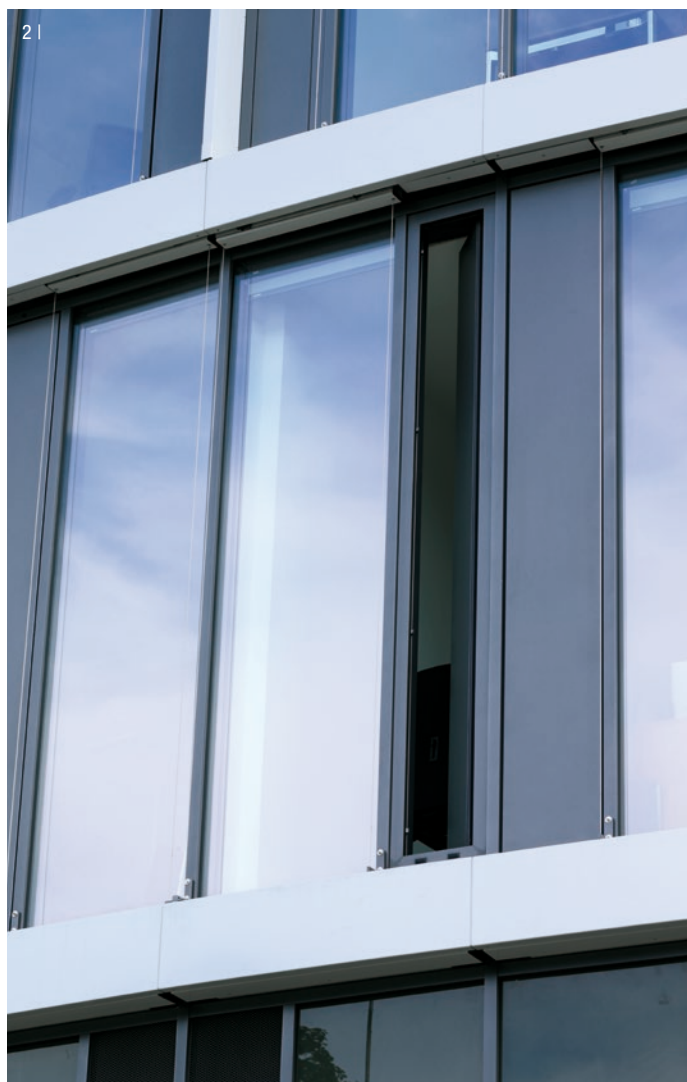


Ausführungsvarianten

Mit einem einteiligen hochwärmegedämmten Aluminiumflügel ermöglicht WICONA eine aktuelle Fassadengestaltung mit schmalen und hohen Lüftungselementen nebst großzügigen Festverglasungen. Damit vereint WICLINE aktuelles Design mit natürlicher Lüftung – flexibel, nutzerfreundlich, und wirtschaftlich.

Die Profilansichten und Oberflächen fügen sich harmonisch in die Fassadenansicht ein oder können gestalterisch hervorgehoben werden.

Die Lüftungsklappe wird einfach wie ein Dämmpaneel in die WICTEC Fassadenkonstruktion eingespannt, oder bei einem Fensterband als Flügel direkt mit einem WICLINE Blendrahmen kombiniert.



WICLINE 75 evo Lüftungsklappe

1 | Mit zwei Flügelbreiten, 180 mm und 250 mm, fügt sich die schlanke WICLINE Lüftungsklappe ideal in eine WICTEC Pfosten-Riegel-Fassadenstruktur ein. Somit sind erstmalig minimalistische Achsraster mit integriertem Lüftungsflügel bis 286 mm (in Kombination mit WICTEC 50) möglich. Die Fassadengestaltung in Richtung großer Festverglasungen und die damit verbundene Maximierung transparenter Flächen wird dadurch erleichtert.

2 | Durch die stufenlose Höhenanpassung des Flügels bis 3.000 mm sind geschosshohe Öffnungselemente möglich, mit nur 120 mm lichter Öffnung bei der Flügelbreite 180 mm.

3 | In Kombination mit dem Fenstersystem WICLINE wird die Lüftungsklappe wie ein Fensterflügel direkt mit dem Blendrahmen kombiniert. Damit sind viele Varianten von Fensterkonstruktionen auch mit der Lüftungsklappe ausführbar.

4 | Das puristische Design der Lüftungsklappe wird unterstützt durch die WICLINE evo Beschlagtechnik: Verdeckter Beschlag oder aufliegende Bänder für perfektes Design und komfortable Bedienung. Maximalen Komfort bietet der vollintegrierte Lüftungsklappenantrieb.

5 | Die individuelle Akzentuierung der Profilkonstruktionen lässt den Gestaltungsspielräumen fast grenzenlose Freiheit: Durch vorge-setzte Loch-, Gitter- oder Streckmetallelemente wird die Lüftungsklappe zum aktiven Designelement für die Fassadengestaltung.



Vollständig verdeckte Motorintegration

Erstmals ist es mit der WICLINE Lüftungsklappe möglich, einen patentierten, kettenlosen Antrieb vollständig verdeckt in den Flügel zu integrieren.

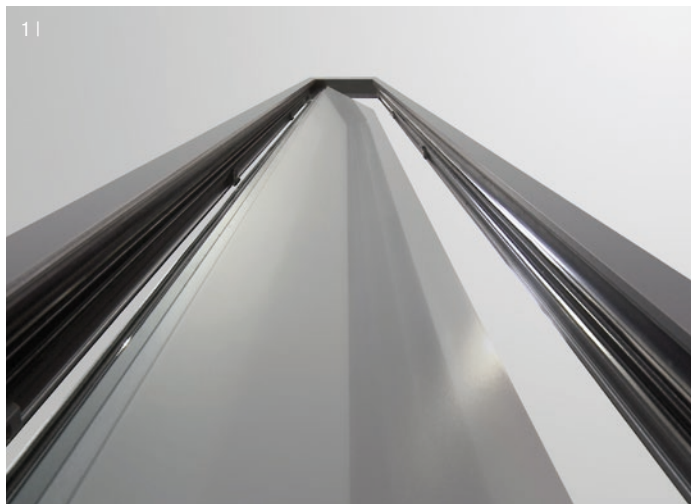
1 | Ohne jegliche sichtbaren Antriebselemente wie Ketten, Spindeln oder Griffe öffnet sich der Flügel automatisch bis zur 90° Endposition (einstellbar). Keine Ketten oder erkennbare Antriebsteile stören den Kontakt oder die freie Sicht zur Außenwelt.

Der Vorteil gegenüber konventionellen Antrieben ist die kettenlose Bewegung des Öffnungsflügels welcher erstmalig für motorisierte Drehflügel eine barrierefreie Sicht zur Außenwelt ermöglicht

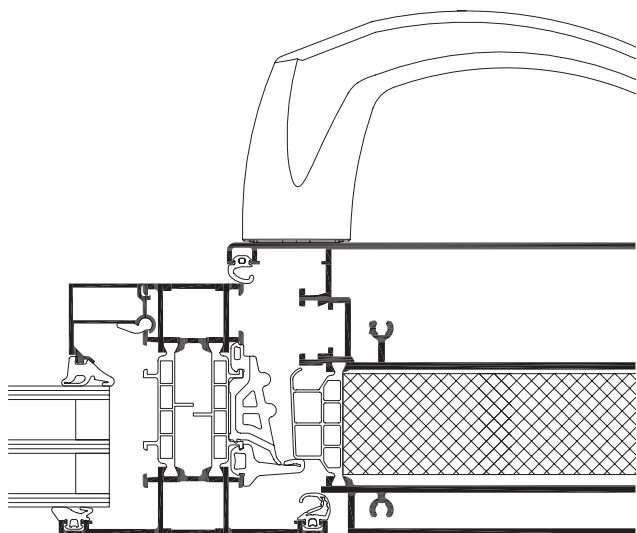
2 | Lediglich ein Führungsarm sorgt für die Öffnungsbewegung, wodurch erstmalig eine barrierefreie Sicht zur Außenwelt wie bei manuell betätigten Fenstern realisiert werden kann. Die Ansteuerung ist wahlweise möglich über Taster, Funkfernbedienung oder Gebäudeleittechnik zur kontrollierten Nachtauskühlung

3 | Der elektrische Anschluss erfolgt über einen verdeckt im Profil montierten Kabelübergang, welcher gleichzeitig zum Programmieren oder zur Diagnose dient.

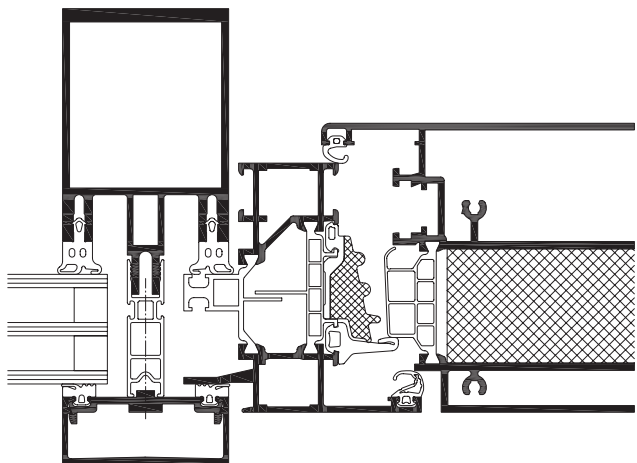
4 | Das Ergebnis:
ein optisches Highlight für jede Fassade



WICLINE 75 evo Lüftungsklappe



WICLINE 75 evo Lüftungsklappe 180
mit Fensterrahmen



WICLINE 75 evo Lüftungsklappe 250
mit Einspannrahmen für Fassaden

Systemprüfungen / CE-Produktpass nach DIN EN 14351-1:2006+A1:2010

Luftdurchlässigkeit:	Klasse 4
Schlagregendichtheit:	Klasse 9A
Widerstandsfähigkeit gegen Windlast:	Klasse C5 / B5
Schallschutz:	Bis 42 bB
Einbruchhemmung:	RC1N, RC2N, RC2



Technische Leistungen:

Systemtechnik:

- Systembautiefe 75 mm
- Hochwärmegedämmtes, einteiliges Mehrkammer-Flügelprofil mit 180 oder 250 mm Ansichtsbreite
- Durch ein „intelligentes“ Kopfstück sind auch weitere Ausführungsbreiten auf Anfrage flexibel und wirtschaftlich möglich
- Profildbearbeitung durch einfache 90°-Säge bzw. Klink-schnitte
- Umlaufende Mitteldichtung mit Formecken
- Einfache Verarbeitung

Wärmeschutz:

- U_f -Wert bis 1,2 W/(m²K)

Beschläge:

- Aufliegende Bänder, farbig beschicht- der eloxierbar für Flügelbreite 250 mm
- Verdeckt liegende Beschläge mit integrierter Endlagendämpfung für Flügelbreite 180 mm und 250 mm
- Max. Flügelgewicht: 80 kg
- Max. Flügelformate (B x H): 180 mm x 3000 mm oder 250 mm x 3000 mm
- Optional Öffnungsbegrenzer

Verdeckte Motorintegration:

- Im Flügel integrierter Motor für Flügelentriegelung und Öffnungsbewegung (In Anwendung mit aufliegenden Beschlägen)
- 90° Öffnungswinkel im Auslieferungszustand
- Nachträgliche Anpassung der Parameter (Öffnungswinkel, Bewegungsgeschwindigkeit, Öffnungs- und Schließkräfte?)
- Unsichtbare Notentriegelung
- Keine in die Öffnungsfläche ragenden Motorketten
- Ansteuerung über Lüftertaster, Fernbedienung oder Gebäudeautomation

WICONA®

WICONA

Deutschland

Einsteinstr. 61
D-89077 Ulm
Telefon +49 731 3984-0
www.wicona.de

WICONA

Schweiz

Gewerbepark
Postfach 30
CH-5506 Mägenwil
Telefon +41 62 88741-41
www.wicona.ch

WICONA

Österreich

Wallerseestraße 49
A-5201 Seekirchen
Telefon +43 6212 2000
www.wicona.at



www.wicona.com