

Fassadensysteme



» Warum WICONA?

Weil WICONA als erfolgreiches Aluminium-Systemhaus in Deutschland über mehr als 60 Jahre Erfahrung verfügt – davon profitieren Sie täglich. Mit uns haben Sie nicht nur einen zuverlässigen und partnerschaftlichen Lieferanten, sondern genießen auch die Vorteile einer starken Marke mit

hohem Technologieanspruch und nachhaltigem Erfolg im Markt. Bei WICONA stimmt jedes Detail: von der detaillierten Planung über das perfekt zu verarbeitende Material und die schnelle Lieferung bis hin zur aktiven Verkaufsunterstützung. Darum WICONA!



Was bedeutet WICTEC für den Metallbau?

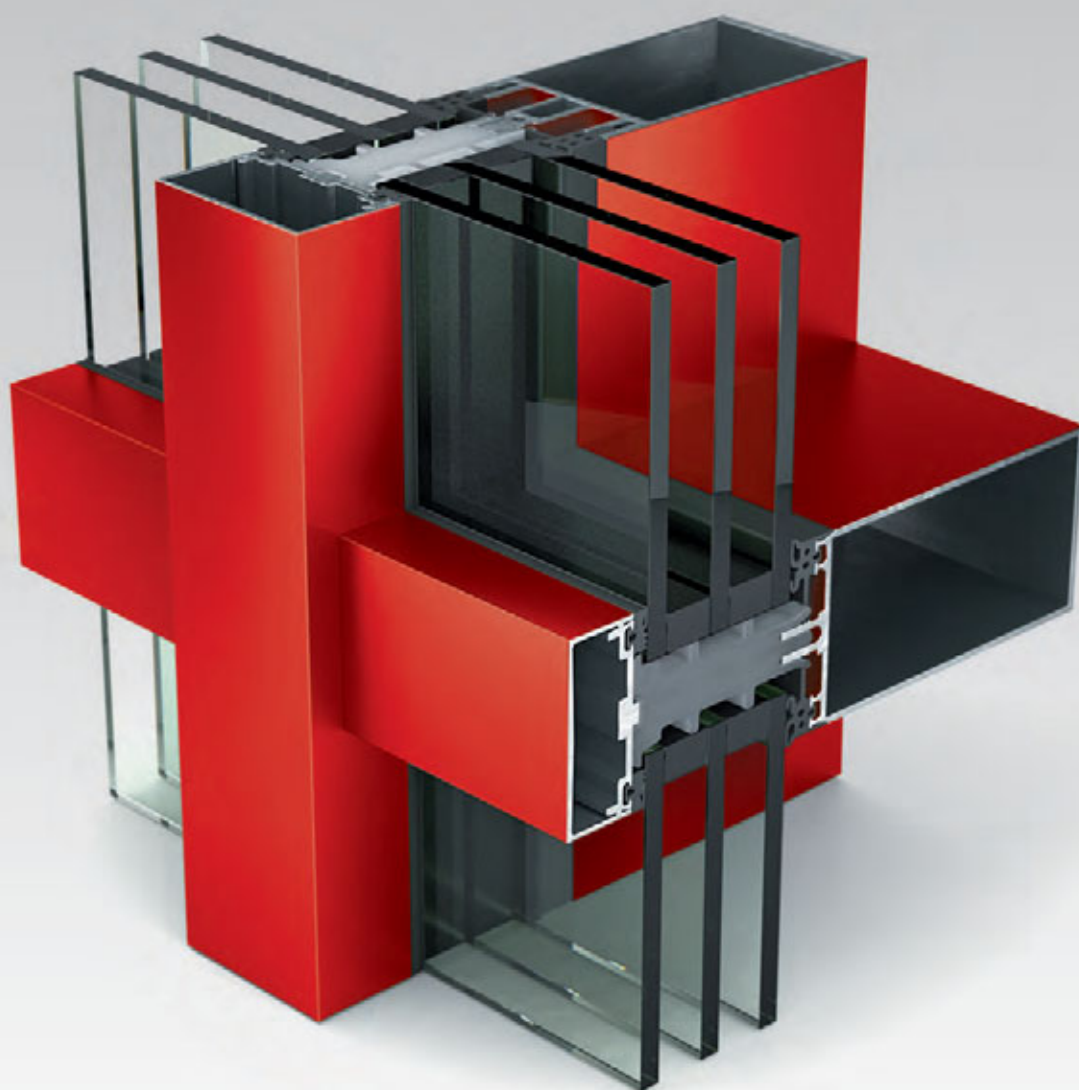
WICTEC macht Fassadentechnik faszinierend – für Sie als Metallbaufachbetrieb genauso wie für Ihre Kunden. Dahinter verbirgt sich die Idee einer ganzheitlichen Sichtweise heutiger Gebäudearchitektur, in der die Fassade Wärmespeicher, Klimaanlage, Lichtspender, Sonnenschutzeinrichtung, Feuer- und Lärmschutzwand sowie Designelement zugleich ist.

Mit WICTEC werden Sie diesem multifunktionalen Anspruch gerecht. Unabhängig davon, ob Ihr Auftraggeber die kleine Bäckereifiliale um die Ecke oder die elegante Konzernzentrale in einer Großstadt ist. Sie sind es, die mit WICTEC Fassaden städtebauliche Akzente setzen, die aus Planskizzen gebaute Wirklichkeit werden lassen.

WICTEC: Innovative Fassadentechnik erleben	4
WICONA Unisys	
Ein System für alle Anforderungen	6
Nachhaltigkeit	
Ökologische Verantwortung im gesamten Lebenszyklus	8
WICTEC Pfosten-Riegel-Fassade	
Vielfalt und Flexibilität	10
WICTEC 50	11
WICTEC 50 und WICTEC 60 Varianten	12
WICTEC Elementfassaden	
Planbare Effizienz	14
WICTEC 50EL	16
WICTEC EL60	17
WICTEC Ganzglasfassade	
Ästhetik in Glas	18
WICTEC 50SG	19
Sicherheit	
Mit Sicherheit attraktiver	20
Einbruch- und Durchschusshemmung	21
Brandschutzfassade	22
Fassadensanierungen – Bauen im Bestand	24
Einsatzelemente	
Vielseitiger Flügel-Einsatz	26
Innovative Fassadenkonzepte	
Gute Ideen – konsequent weitergedacht	28
Doppelfassaden / Intelligente Fassaden	29
WICSOLAIRE Sonnenschutz	30



» Innovative Fassadentechnik erleben





Leistungsfähigkeit

- Immer die passende Fassadenlösung durch große Systemvielfalt (Pfosten-Riegel-, Element-, Ganzglas-, Doppelfassaden)
- Funktionssicherheit durch abgestufte, durchgängige Wasserführung in mehreren Ebenen
- Einbruchhemmende, durchschusshemmende und Brandschutz-Ausführungen mit identischen Ansichtsbreiten
- Vielfach zertifiziert, z. B. als erste Aluminium-Passivhausfassade (ift-Zertifikat)

Flexibilität

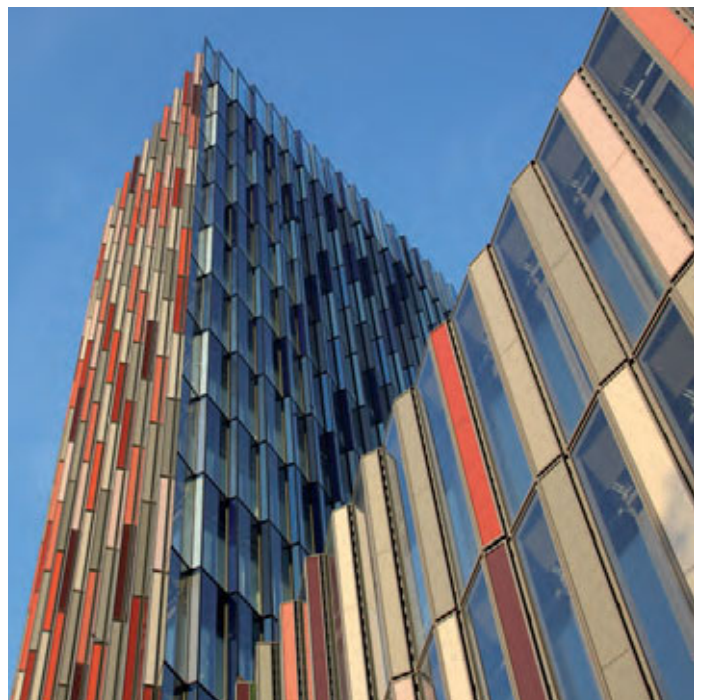
- Basierend auf dem WICONA Unisys-Prinzip: Hohe Prozesssicherheit, Kosten- und Zeitersparnis, einfache Produktion, geringer Werkzeugeinsatz aufgrund von standardisierten Komponenten
- Kostensparende Anpassung und optimierter Materialeinsatz
- Unterschiedliche Ansichtsbreiten für unterschiedliche Anwendungen zur Auswahl

Effizienz

- Einfachste Pfosten-Riegel-Verbindungen – mit oder ohne Verbinder
- Befestigungssystem WICTEC AN für Bauanschlüsse im Baukastenprinzip
- Höchste Prozesssicherheit in Planung, Fertigung und Montage

Perfekte Erweiterungen Integrierte Öffnungselemente

- Einwärts: Dreh-, Dreh-Kipp-, Kipp- und Parallel-Schiebe-Kippfenster
- Auswärts: Klapp-, Dreh-, Kipp-, Senk-Klappfenster, Dachflächenfenster
- Schwing-Wendefenster
- Parallel-Ausstellflügel und Senk-Klappfenster in Ganzglastechnik
- Lüftungsklappe
- Türserien ein- und zweiflügelig, nach einwärts und auswärts öffnend
- Hebe-Schiebetüren und Falt-Schiebeanlagen
- Automatik-Schiebetür
- NRW-Systeme



» Ein System für alle Anforderungen

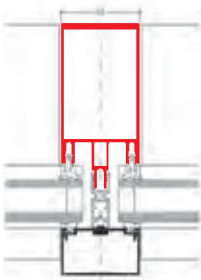
Qualität, Gestaltungsfreiheit, Prozesssicherheit und einfache Verarbeitung: Kriterien, die eindeutig für Aluminiumfassaden der Marke WICONA sprechen. Unabhängig davon, welche Wünsche der Bauherr hat, mit WICTEC Profilen und Ihrem fachlichen Know-how gelingt die Umsetzung individueller und maßgeschneiderter Fassadenlösungen. Dabei ist die Verarbeitung äußerst einfach.

Denn: Auch bei den Fassadenkonstruktionen gilt das WICONA Unisys-Prinzip. WICONA Unisys ist ein modulares

Konzept für alle WICONA Systemkonstruktionen. In der Umsetzung bei Fassaden bedeutet das für Sie, mit gleichen Verarbeitungsschritten, Zubehör, Dichtungen, Dicht- und Verbindersystemen arbeiten zu können.

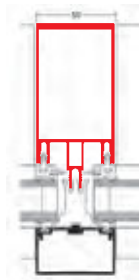
Außerdem erleichtert WICONA Unisys die Aufrüstbarkeit der Fassade für Einbruch- und Durchschusshemmung sowie für den Brandschutz. Das macht die WICONA Konstruktionen insgesamt höchst flexibel und die Verarbeitung sicherer, schneller und wirtschaftlicher.

WICTEC 50



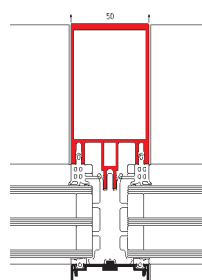
WICTEC 50HI

Hochisolationsfassade



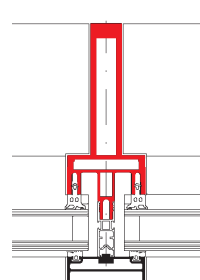
WICTEC 50

Passivhaus zertifiziert



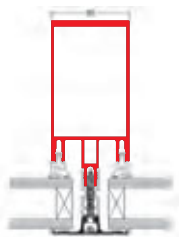
WICTEC 50

Industrie-Design Fassade



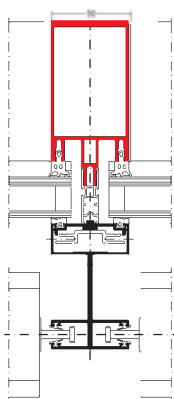
WICTEC 50

Integrierte Andruckprofile



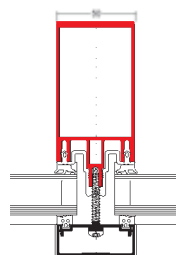
WICTEC 50

Integrierter Sonnenschutz



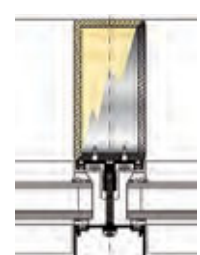
WICTEC 50E

Pfosten / Pfosten



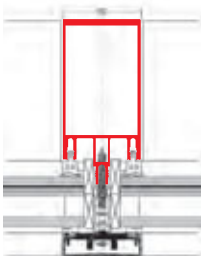
WICTEC 50A

Aufsatzkonstruktion Stahl / Holz



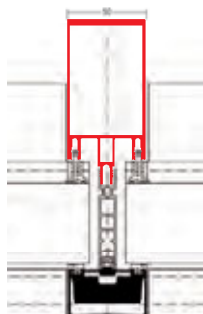
WICTEC 50EH

Einbruchhemmung



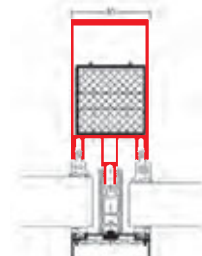
WICTEC 50DH

Durchschusshemmung



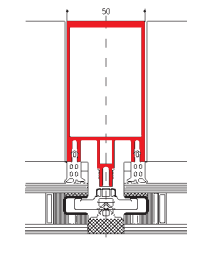
WICTEC 50FP

Brandschutzfassade



WICTEC 50SG

Ganzglasfassade



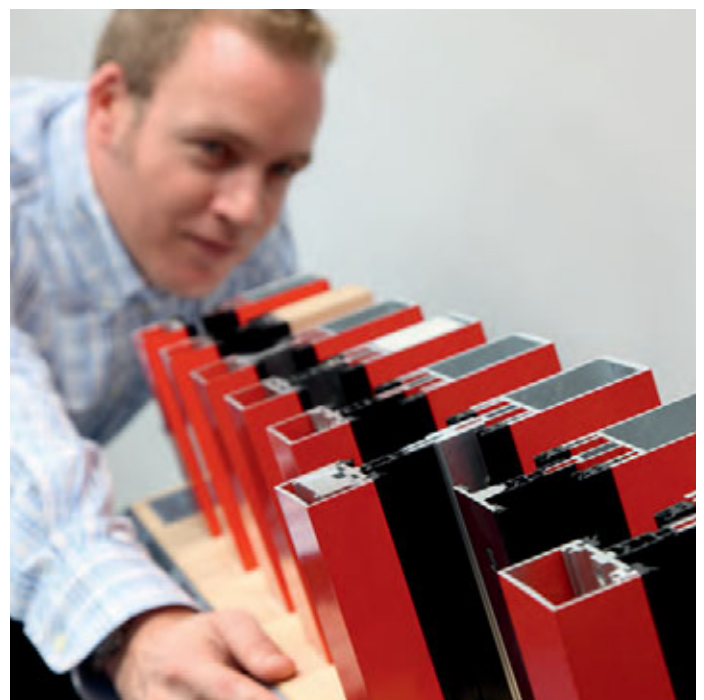
Beispiel für das WICONA Unisys-Prinzip:

Rationelle Verarbeitung mit innovativer Riegelverbindungstechnologie

- Neue, patentierte Technik
- Nur ein Verbinder für alle Standardanwendungen
- Individuelle Anpassung an Glasgewichte und Profiltiefen durch einzelnen oder paarweisen Einsatz
- Hohe Prozesssicherheit bei nachträglicher Riegelverbindung durch Kleber-Injektionstechnik
- Einfache und sichere Lastabtragung für Füllungsgewichte bis 560 kg
- Klar definierte Spaltmaße für perfektes Design, mit oder ohne Manschette

Ihr Nutzen

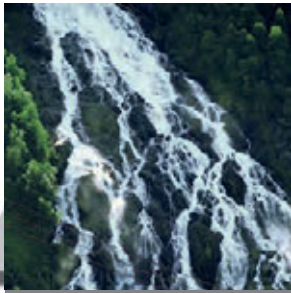
- Prozesssicherheit durch gleiche Teile, gleiche Verarbeitungsschritte und gleiche Werkzeuge
- Zeitersparnis durch geringeren Informations-, Einarbeitungs- und Herstellungsaufwand
- Kostensenkung durch verringerte Teilevielfalt und weniger Aufwand für Lagerhaltung
- Zuverlässige Warenverfügbarkeit



» Ökologische Verantwortung im gesamten Lebenszyklus

Nachhaltigkeit in der Gebäudearchitektur zielt bei WICONA nicht nur auf Wärmedämmung ab, sondern auf Energieeffizienz und Klimaschutz im gesamten Aluminium-Lebenszyklus.

Der möglichst sparsame Umgang mit den natürlichen Ressourcen ist Unternehmensleitsatz, von der Aluminium-Produktion mit 68 % Energie aus Wasserkraft bis zum Recycling.



Aluminium-Produktion
mit Wasserkraft



Systementwicklung
mit Eco-Design



Recycling



Energieeinsparende
Nutzungsphase



Effizient Energie sparen

- Durch sein intelligentes Systemdesign erreicht WICTEC 50 sehr gute U_i -Werte bis zu $0,74 \text{ W/(m}^2\text{K)}$.
- Effiziente Wärmedämmung trotz filigraner Konstruktion bedeutet gleichzeitig maximale Energieeinsparung und optimierte Solarenergienutzung.
- Dreifachverglasung ist möglich bis 63 mm Einbaustärke, auch nach Jahren noch nachrüstbar.

Zertifizierte Höchstleistung

WICTEC 50HI wurde als erstes Aluminium-Fassadensystem vom ift Rosenheim als passivhaustaugliche Komponente zertifiziert.

Gebäudezertifizierung leicht gemacht

Durch CO_2 -sparende Aluminiumherstellung, Wärmedämmung und Langlebigkeit eignet sich WICTEC ideal für Gebäude, die nach Umweltzeichen wie z. B. DGNB zertifiziert werden sollen. Die Metallbausoftware WICTOP Genius bietet dazu ein Modul zur Erstellung einer EPD (Environmental Product Declaration) an.

Ihr Nutzen

- Einfaches Erfüllen von Architekten- und Bauherrenanforderungen
- Einfachere Gebäudezertifizierung mit EPD (Environmental Product Declaration) für die WICONA Komponenten in WICTOP Genius
- Beispielhafte Langlebigkeit: Standards von morgen werden bereits heute erfüllt, nachträgliche Aufrüstung ist jederzeit möglich



<h1>Nachweis</h1> <h2>Passivhaustauglichkeit von Komponenten für Vorhangfassaden</h2> <p>Prüfbericht 432 43255/1</p>		
<p>Auftraggeber: Hydro Building Systems GmbH Buildtec Söflinger Str. 70 89077 Ulm</p>		
<p>Objekt: Pfosten-Riegel-Fassade WICTEC 50HI</p>		<p>Grundlagen: Ift Richtlinie Wk157 (MAF 2010), Passivhausanforderungen von Fenstern, Türen und Fassade EN 12183, Vordruck Vorhangfassaden - Produktnorm</p> <p>Verwendungsbereich: Dieser Prüfbericht dient zum Nachweis der Leistungseigenschaften für die oben genannten Bauteile.</p>
<p>Bauanweisung: Pfosten - Riegelfassade passivhaustauglich</p>		
<p>Rahmenmaterial: Aluminiumprofile mit thermischer Trennung Leistungseigenschaften: Wärmedurchgang, Behaglichkeit, Temperaturfaktor (Hygiene) ¹⁾ <small>(nach Ift - Richtlinie Wk 157: 25-10-03)</small></p>		<p>Die Werte / Klassen der verschiedenen Leistungseigenschaften beziehen sich jeweils auf den in den Einbaueigenschaften beschriebenen Gegenstand und den an ihn angebrachten Ift-Produkttypen. Die Werte / Klassen der verschiedenen Leistungseigenschaften gelten für die verschiedenen Bauteile.</p>
<p>$U_{i,w} = 0,70 \text{ W/(m}^2 \cdot \text{K)} \leq 0,70 \text{ W/(m}^2 \cdot \text{K)}$ <small>(bezogen auf die Abmessung 1200 mm x 3000 mm, einer Verglasung mit $U_g = 0,7 \text{ W/(m}^2 \cdot \text{K)}$, einem Thermix TX N - Absenkschalter, einem Panes mit $U_g = 0,24 \text{ W/(m}^2 \cdot \text{K)}$ und der im Prüfbericht angegebenen Auflattung)</small></p> <p>$U_{i,w,eff} \leq 0,85 \text{ W/(m}^2 \cdot \text{K)}$ <small>(ist erfüllt für die für die Wandsysteme: - Monolithisches Mauerwerk mit Wärmekernverbundsystem - Betonoberflächen mit verbauter Schalung)</small></p> <p>$U_{i,w} = 1,0 \text{ W/(m}^2 \cdot \text{K)}$ <small>(mit Berücksichtigung des Einflusses der Verschraubungen)</small></p> <p>$\psi_g = 0,051 \text{ W/(m}^2 \cdot \text{K)} \leq 0,060 \text{ W/(m}^2 \cdot \text{K)}$ mit Thermix TX N $\psi_p = 0,039 \text{ W/(m}^2 \cdot \text{K)} \leq 0,040 \text{ W/(m}^2 \cdot \text{K)}$</p> <p>$f_{0,25/0,11} \geq 0,73$ ist für die oben genannten Anschlussabmessungen</p>		
		<p>Gültigkeit: Die genannten Daten und Ergebnisse beziehen sich auf die verschiedenen auf den geprüften und beschriebenen Gegenstand. Die Prüfung der genannten Leistungseigenschaften ermöglicht keine Aussage über</p>

» Vielfalt und Flexibilität

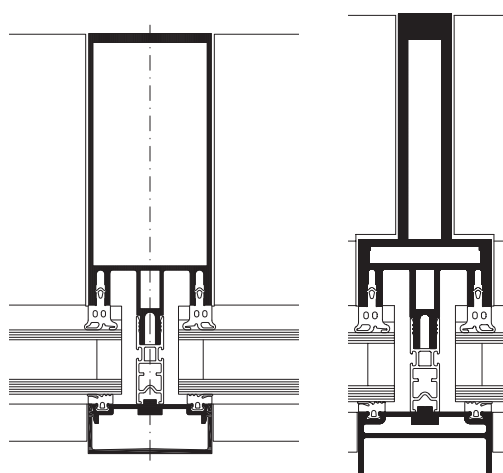
WICTEC Pfosten-Riegel-Fassaden sind die flexiblen und bewährten Allrounder unter den WICONA Fassadensystemen. Die große Profilvervielfalt und die umfangreichen Ausstattungsmöglichkeiten bieten maximale Gestaltungsfreiheit bei gleichzeitig höchster Prozesssicherheit von der Planung bis zur Fertigstellung.

Mit schlanken Ansichtsweiten von 50 mm und 60 mm erzielt diese Systemkonstruktion eine besonders filigrane Ansicht der Fassade. Zusätzliche Funktionen für Sicherheit und höchste Wärmedämmung können ohne optische Einbußen mit geringstem zusätzlichem Aufwand erfüllt werden.





WICTEC 50 ist die Basisversion der Pfosten-Riegel-Fassade mit einer sehr schlanken Ansichtsbreite von 50 mm innen und außen. Die einzigartige Flexibilität der Fassadenserie zeigt sich in den verschiedenen Systemvarianten und Erweiterungsmöglichkeiten, die alle mit geringen Systemergänzungen ohne optische Einbußen realisierbar sind.



Systemprüfungen / CE-Produktpass nach DIN EN 13380 / Bauaufsichtliche Zulassungen

Luftdurchlässigkeit:	Klasse AE
Schlagregendichtheit:	RE 1200
Widerstandsfähigkeit gegen Windlast:	2000 / -3200, Sicherheit 3000 / -4800 Pa
Schallschutz:	$R_w (C; C_{tr}) = 47 (-1; -4)$ dB
Stoßfestigkeit:	Klasse E5 / I5
TRAV:	Erfüllt
Einbruchhemmung:	RC1N, RC2N, RC2, RC3
Durchschusshemmung:	FB4
Bauaufsichtliche Zulassung:	Pfosten-Riegel-Verbindungen und Klemmverbindung (Druckleistenverschraubung)
Qualitätsmanagement:	Zertifiziert nach ISO 9001:2008

Technische Leistungen:

Systembreite:	50 mm
Profiltiefe:	50 mm bis 260 mm
Wärmedämmung:	U_i bis 1,2 W/(m²K)
Füllungsdicken:	3 mm bis 63 mm
Glasgewichte:	bis 5,6 kN
Polygonfassade:	bis 45° (je Seite = 90° Ecke)
Dachneigung:	bis 10°

Konstruktionsbeschreibung:

- Ideal für senkrechte Fassaden, Polygonfassaden, Schrägverglasungen und Raumstrukturen
- Individuelles Design durch eine große Auswahl an Profilgeometrien für die Tragkonstruktion und für die Verglasungsprofile
- Alternativ: Industrie-Design für optische Struktur von Stahlprofilen
- Zuverlässige Glaslastabtragung bis 5,6 kN, mit angepasster Riegelverbindungstechnik
- Zuverlässige Dichtigkeit durch Überlappung, sichere Wasserführung am Kreuzungspunkt, ohne mechanische Pfostenbearbeitung
- Filigrane Optik mit gleicher Ansicht der inneren Pfosten- und Riegel-Dichtungen
- Große Auswahl an Profilvarianten für eine kostensparende Anpassung an statische Anforderungen, mit der zusätzlichen Möglichkeit der internen Verstärkung
- Verglasung von außen mit sichtbarer oder unsichtbarer Verschraubung
- Umfangreiche Lösungen für Bauanschlüsse und Wintergärten

Weitere Ausführungen in gleicher Optik und Technik:

- Passivhausfassade
- SG-Design (integriertes Andruckprofil)
- Structural Glazing Fassade
- Aufsatzfassade Stahl / Holz
- Integrierter Sonnenschutz
- Brandschutzfassade

WICTEC 50 und WICTEC 60 Pfosten-Riegel-Varianten

1 | WICTEC 50HI Hochisolationsfassade

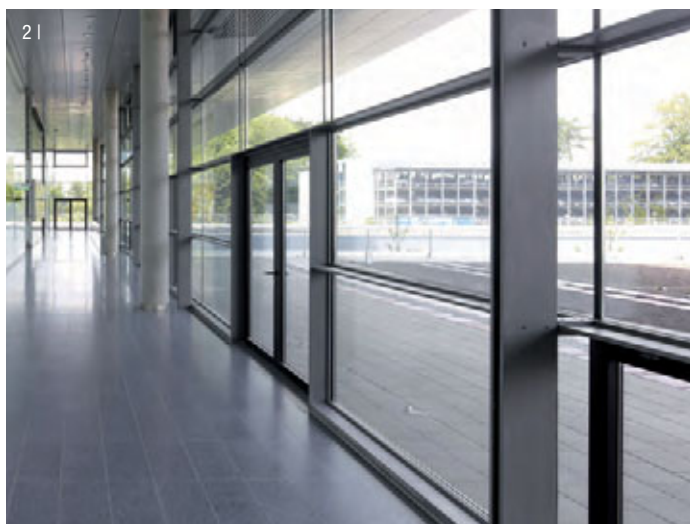
- ift-zertifiziert als passivhaustaugliche Fassade mit Einbaustärke ab 46 mm
- Wärmeschutz: U_f -Wert bis $0,74 \text{ W/(m}^2\text{K)}$, $U_w \geq 0,8 \text{ W/(m}^2\text{K)}$
- Einfache Aufrüstung der Serie WICTEC 50 durch Dämmteile aus Elastomer
- Polygonfassaden ausführbar
- Einbruchhemmend bis WK2

2 | WICTEC 50 Industrie-Design

- Profile mit technischer Struktur
- Filigranes Design
- Reproduktion einer Stahloptik bei historischen Fassaden möglich

3 | WICTEC 50 Integrierte Andruckprofile

- Ansichtsbreite der Andruckprofile 51 mm oder 43 mm, aufliegend oder glasbündig
- Einfache Konstruktion mit Ganzglas-ähnlicher Optik
- Alternative zur SSG-Fassade: keine Wartung der Fuge, keine Zulassung und Fremdüberwachung erforderlich



WICTEC 50 und WICTEC 60 Pfosten-Riegel-Varianten

4 | WICTEC 50 Integrierter Sonnenschutz

- In die außen liegenden Deckleisten von WICTEC 50 sind Führungsschienen für den Sonnenschutz integriert
- Die nachträgliche Montage von Befestigungsbolzen in den Pfosten entfällt ebenso wie zusätzliches oder nachträgliches Bohren auf der Baustelle
- Die Konstruktion erlaubt den Einsatz von Raffstoren bei höheren Windgeschwindigkeiten (bis zu 25 m/s)

5 | WICTEC 50A Aufsatzkonstruktion

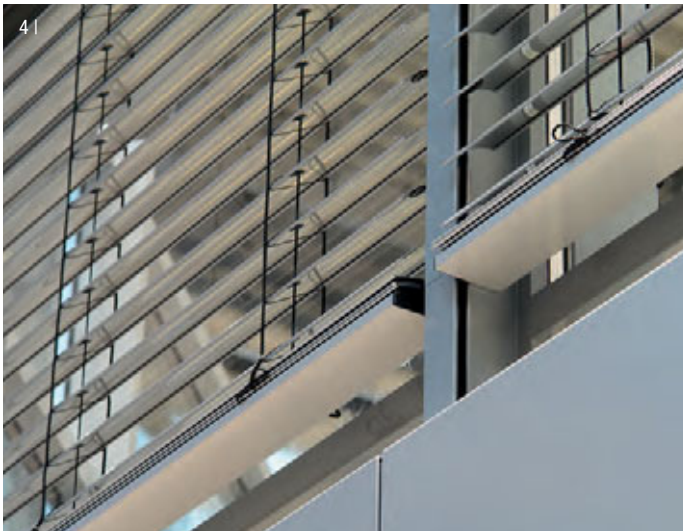
- Für Stahl- und Holztragstrukturen
- Überlappung über senkrechte und horizontale einteilige, profilüberspannende Dichtprofile aus EPDM
- Einfachste Montage durch Setzbolzentechnik für Stahlunterkonstruktion ab 4 mm Wandstärke

6 | WICTEC 50 Pfosten / Pfosten

- Pfosten und Riegel mit gleicher Geometrie (Pfosten / Pfosten), keine Klinkung erforderlich
- Überlappung über senkrechte und horizontale einteilige Dichtprofile aus EPDM

7 | WICTEC 60

- Für Fassaden mit höheren Ansprüchen an statische und technische Werte
- Systembreite 60 mm, Bautiefe 70 mm bis 170 mm



» Planbare Effizienz

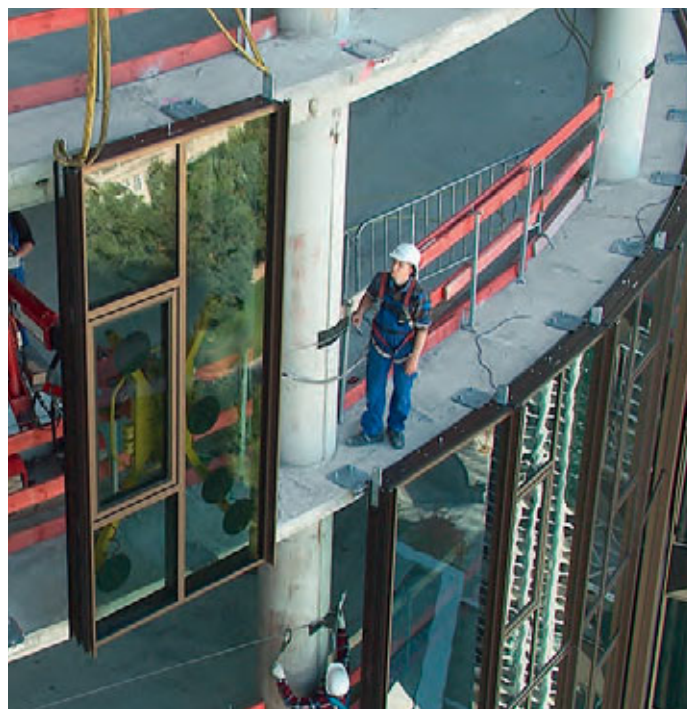
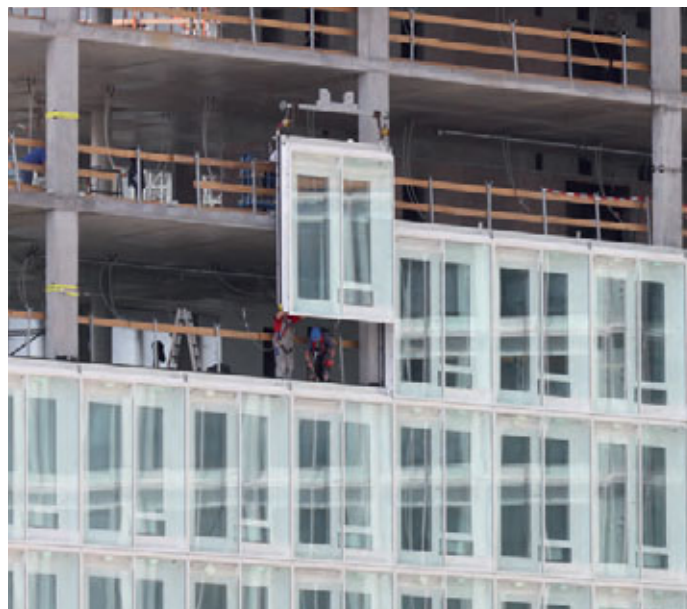
Die meisten Baustellen stehen heute unter großem Zeitdruck. Mit WICONA Elementfassaden lösen Sie auch schwierige Terminprobleme, weil sich Produktion und Montage optimal planen lassen. Die WICTEC Elementfassaden kombinieren gestalterische Vielfalt und filigrane Optik mit einfacher und kostengünstiger Verarbeitung.

Nutzen Sie die WICONA Fachkompetenz und die Erfahrung aus vielzähligen Elementfassadenkonstruktionen mit den Serien WICTEC 50EL und WICTEC EL60 für Ihre Objekte jeglicher Größe.

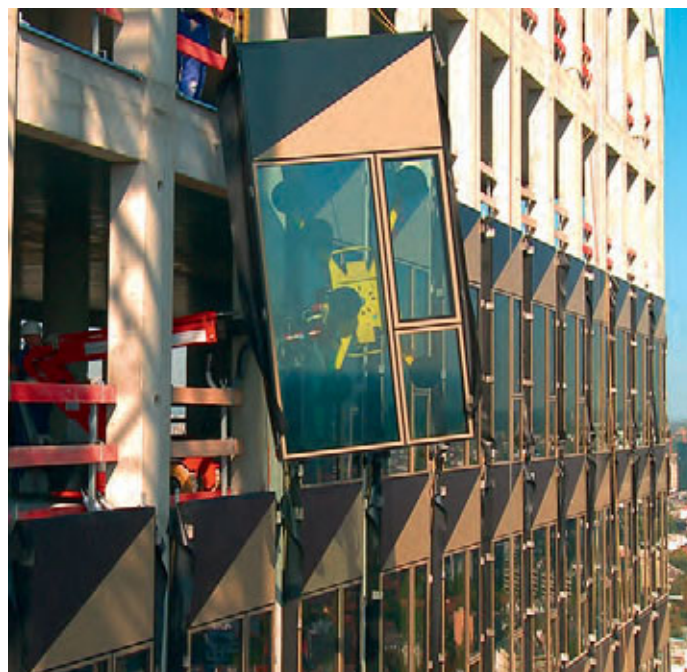




Erleben Sie die Elementmontage beim Tower185 im Film: QR-Code mit dem Smartphone scannen oder im Internet www.wicon.de, Rubrik Elementfassaden.



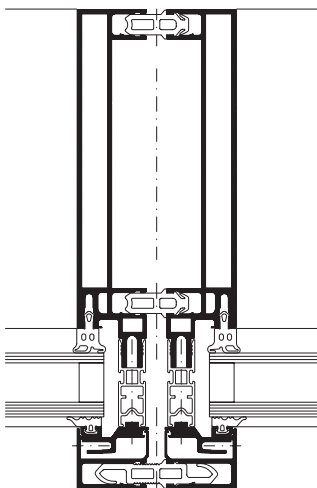
Die einzelnen Fassadenelemente der Konstruktion können in Ihrer Werkstatt unter kontrollierten Bedingungen komplett mit Verglasungen und Brüstungselementen vorgefertigt werden. Sogar Ausbauelemente wie Sonnen- und Blendschutz oder Fassadenbeleuchtungen können Sie hier witterungsunabhängig montieren. Auf der Baustelle werden die Komplettlemente in vorher ausgerichtete Fassadenanker eingehängt, die Montage kann ohne teures Gerüst erfolgen. Diese Vorfertigung der Elementfassade sichert Ihren Kunden einen hohen Qualitätsstandard, erleichtert Ihnen die Logistik sowie das Management auf der Baustelle und führt zu einer schnelleren Fertigstellung des Gebäudes.



WICTEC 50EL



WICTEC 50EL ist eine Variante der Pfosten-Riegel-Fassade WICTEC 50. Diese Serie kombiniert die Vorteile der Pfosten-Riegel-Struktur mit den Montagevorteilen der Elementfassade bei einer äußerst schlanken Ansichtsbreite von nur 50 mm bzw. 65 mm. Die besonders elegante Optik mit „Bilderrahmeneffekt“ wird durch die von außen aufgesetzten Glasleisten mit Gehrung erzielt. Gerade auch bei hohen Anforderungen an die Wärmedämmung ist WICTEC 50EL die passende Lösung.



Systemprüfungen / CE-Produktpass nach DIN EN 13380 / Bauaufsichtliche Zulassungen

Luftdurchlässigkeit:	Klasse AE
Schlagregendichtheit:	RE 1200
Widerstandsfähigkeit gegen Windlast:	2000 / -3200 Pa, Sicherheit 3000 / -4800 Pa
Stoßfestigkeit:	Klasse E5 / I5
Qualitätsmanagement:	Zertifiziert nach ISO 9001:2008



Technische Leistungen:

Systembreite:	50 mm bei ungeteilten Rahmen 65 mm bei geteilten Rahmen
Profiltiefe:	195 mm bis 213 mm Gesamtbautiefe, abhängig von Füllungsdicke 130 mm innere Profilsicht
Wärmedämmung:	U_f bis 1,4 W/(m²K) am Horizontalstoß U_f bis 1,5 W/(m²K) am Vertikalstoß
Füllungsdicken:	bis 44 mm
Elementgrößen:	(B x H) bis zu 3.000 mm x 3.500 mm, ohne Mittelpfosten bis 1.500 mm Breite

Konstruktionsbeschreibung:

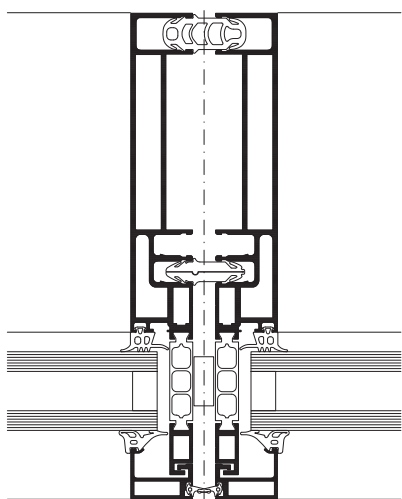
- WICTEC 50EL ist eine Basiskonstruktion und kann an objektspezifische Anforderungen individuell angepasst werden
- Herstellung der Elemente unter Werkstattbedingungen, ohne Witterungseinfluss, dadurch gleichbleibend höchste Qualität
- Schnelle und präzise planbare Montage vor Ort
- Aluminiumprofile in Pfosten-Riegel-Technik mit hochisolierendem Dämmprofil
- Schmale Ansichtsbreiten für filigrane Fassadenoptik auch bei Element-Vormontage
- Gleiche Profiltiefe bei Pfosten und Riegel
- Effizienter Wärmeschutz durch Dämmwerte bis $U_f = 1,4 \text{ W/(m}^2\text{K)}$
- Zuverlässige und hochfeste Eckverbindung mit Eckwinkeln
- Einfaches Einhängen der Elemente am Bau in vorher ausgerichtete Fassadenanker aus dem Systemprogramm



WICTEC EL60



WICTEC EL60 ist die filigrane Version der Elementfassade mit besonders schlanken Ansichtsbreiten von nur 60 mm innen und außen. Die besonders elegante Optik mit „Bilderrahmeneffekt“ wird durch die von außen aufgesetzten Glasleisten mit Gehrung erzielt. Durch die optimierte Wärmedämmung setzt das System mit hervorragenden U_{cw} -Werten bis zu $0,9 \text{ W/(m}^2\text{K)}$ Zeichen.

**Technische Leistungen:**

Systembreite:	60 mm
Profiltiefe:	198 mm
Wärmedämmung:	U_i für Stützen- und Riegelprofile bis $1,6 \text{ W/(m}^2\text{K)}$, U_i für Rahmenkombinationen bis $1,8 \text{ W/(m}^2\text{K)}$ U_{cw} bis $0,9 \text{ W/(m}^2\text{K)}$
Füllungsdicken:	bis 36 mm als Standardsystem, darüber individuell anpassbar
Elementgrößen:	(B x H) bis zu $2.800 \text{ mm} \times 3.500 \text{ mm}$, ohne Mittelpfosten bis 1.500 mm Breite

Konstruktionsbeschreibung:

- WICTEC EL60 ist eine Basiskonstruktion und kann an objektspezifische Anforderungen individuell angepasst werden
- Herstellung der Elemente unter Werkstattbedingungen ohne Witterungseinfluss, dadurch gleichbleibend höchste Qualität
- Schnelle und präzise planbare Montage vor Ort
- Hochwärmegeämmte Aluminium-Verbundprofile in qualitäts- und güteüberwachtem Werksverbund
- Schmale Ansichtsbreiten von 60 mm bei geteilten und ungeteilten Profilen, damit gleichbleibende Optik
- Gleiche Profiltiefe bei Pfosten und Riegel
- Zuverlässige und hochfeste Eckverbindung mit Eckwinkeln
- Einfaches Einhängen der Elemente am Bau in vorher ausgerichtete Fassadenanker aus dem Systemprogramm

**Systemprüfungen / CE-Produktpass
nach DIN EN 13380 / Bauaufsichtliche Zulassungen**

Luftdurchlässigkeit:	Klasse AE
Schlagregendichtheit:	RE 1200
Widerstandsfähigkeit gegen Windlast:	2000 / -3200 Pa, Sicherheit 3000 / -4800 Pa
Stoßfestigkeit:	Klasse E5 / I5
Qualitätsmanagement:	Zertifiziert nach ISO 9001:2008



» Ästhetik in Glas

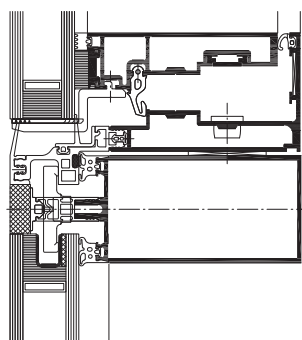
Ganzglasfassaden sind ein fester Bestandteil zeitgenössischer Architektur und schaffen Gebäudeansichten von beeindruckender Prägung. Filigrane Außenansichten mit schlanken Fugen sind mit WICTEC 50SG auch ausführbar mit Öffnungselementen und opaken Füllungen. WICTEC 50SG eröffnet durch eine innovative Befestigungs-

technik eine neue, einfachere Möglichkeit für den Bau von Ganzglasfassaden. Als klassische Pfosten-Riegel-Fassade konzipiert, wird die Isolierverglasung im Bereich des Randverbundes gehalten. Damit sind Fassaden mit dieser Technik schneller und kostengünstiger zu realisieren als herkömmliche geklebte Konstruktionen.

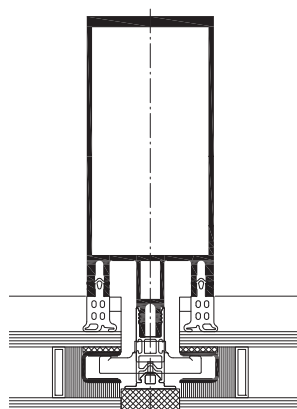


WICTEC 50SG


Charakteristisch für die Structural Glazing Fassade WICTEC 50SG ist die filigrane Optik mit schlanken Silikonfugen zwischen den einzelnen Verglasungselementen. Das System bietet Ganzglas-technik mit Isolierverglasung und kann sowohl in vertikalen Fassaden wie in Glasdächern eingesetzt werden. Auf Basis der WICTEC Pfosten-Riegel-Fassade können diese Varianten einfach und wirtschaftlich auf höchstem technischem Niveau erstellt werden. Mit dem WICLINE 90SG Flügel in Ganzglasausführung wird die homogene Ganzglasoptik bei Senk-Klapp- oder Parallel-Ausstellfenstern zusätzlich unterstrichen.



WICTEC 50SG mit
Öffnungselement WICLINE 90SG



WICTEC 50SG

Technische Leistungen:

Systembreite: Tragprofile 50 mm
Außen Silikonfuge, Fugenbreite 23 mm
Wärmedämmung: U_i bis 1,5 W/(m²K)
Füllungsdicken: bis 40 mm

Konstruktionsbeschreibung:

- ETA-Zulassung erteilt (European Technical Approval)
- Hochwertige und ansprechende Optik
- Grundkonstruktion WICTEC 50 mit gleichem Dichtsystem und gleicher Verbindungstechnik
- Prozesssichere und kostengünstige SG-Fassade
- Einfache, rationelle und schnelle Montage durch vormontierbare Halter
- Kombinierbar wahlweise mit horizontalen oder vertikalen Abdeckleisten in verschiedenen Konturen
- Öffnungselemente in Ganzglasausführung als Senk-Klapp- oder Parallel-Ausstellflügel WICLINE 90SG möglich

**Systemprüfungen / CE-Produktpass
nach DIN EN 13380 / Bauaufsichtliche Zulassungen**

Luftdurchlässigkeit:	Klasse AE
Schlagregendichtheit:	RE 750
Widerstandsfähigkeit gegen Windlast:	2000 Pa, Sicherheit \pm 3000 Pa
Stoßfestigkeit:	Klasse E5 / I5
Zulassung:	ETA (European Technical Approval)
Qualitätsmanagement:	Zertifiziert nach ISO 9001:2008



» Mit Sicherheit attraktiver

Zu den Elementarfunktionen der Fassade gehört der Schutz von Menschen und aller Werte im Gebäude. Daher sind Einbruch- und Durchschusshemmung sowie Brandschutz bei WICONA Fassaden integrativer Bestandteil der technischen Weiterentwicklung.

Ausgehend von einem Basisniveau können Sie Ihrem Kunden je nach Lage des Gebäudes, dem möglichen Ge-

fährdungspotenzial und seinen persönlichen Wünschen ein Rundum-Sicherheitspaket schnüren, und das ohne jegliche Einbußen bei der optischen Gestaltung der Fassaden.

Bei der Aufwertung der Basiskonstruktion bis auf das Niveau der gewünschten Sicherheitsklasse unterstützen wir Sie durch die konsequente Umsetzung des WICONA Unisys-Prinzips.



WICTEC 50 und WICTEC 60 Einbruch- und Durchschusshemmung

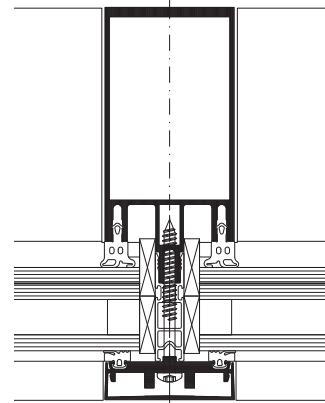
Mit standardisierten Zubehörteilen, gleichem Grundaufbau und gleichen Profilen erreichen Sie sämtliche objektspezifischen Sicherheitsanforderungen wirtschaftlich und zeitsparend. Sie können Fassadenteile einbruch- oder durchschusshemmend ausführen – das stimmige Gesamtbild bleibt immer erhalten.

WICTEC 50 und WICTEC 60 Einbruchhemmung

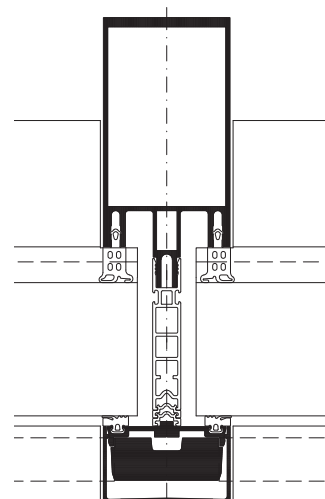
- Erreichen der Widerstandsklassen RC1 bis RC3 nach ENV 1627 durch Zusatzsicherung im Pfosten- und Riegelprofil, Sicherungsteile in den Andruckprofilen und mittels Durchschraubung in die Vorkammer der Pfostenprofile
- Basiert auf Standardfassade WICTEC 50 / 60
- Gleiche Verarbeitungsvorteile wie Standard-Pfosten-Riegel-Fassade
- Verglasung nach DIN EN 356
- Einsetzelemente WICLINE 65 / 75 evo Fenster oder WICSTYLE 65 / 75 evo Türen in gleicher Widerstandsklasse

WICTEC 50 und WICTEC 60 Durchschusshemmung

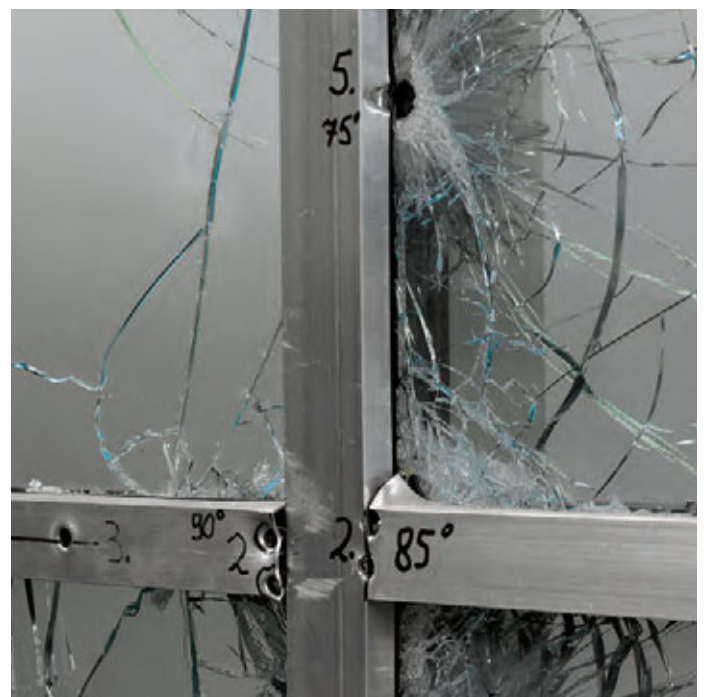
- Nach DIN EN 1522, Beschussklasse FB4
- Basiert auf Standardfassade WICTEC 50 / 60 mit Zusatzprofilen
- Gleiche Verarbeitungsvorteile wie die der Standardfassade WICTEC 50 / 60
- Einsetzelemente WICLINE 65 / 75 evo Fenster oder WICSTYLE 65 / 75 evo Türen in gleicher Widerstandsklasse



Einbruchhemmung Klasse RC2



Durchschusshemmung Klasse FB4



WICTEC 50FP / WICTEC 60FP **Brandschutzfassade**

Brandabschnitte

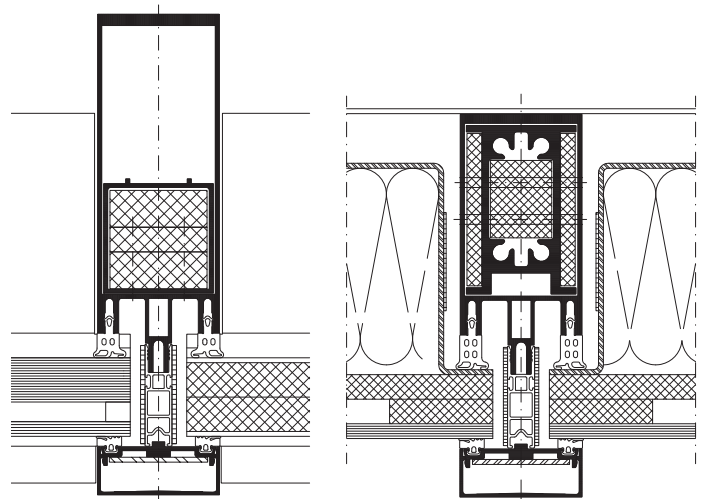
Ob Treppenhäuser, Anbauten, Atrien oder Dachverglasungen – mit WICTEC FP können Sie alle denkbaren Fassadenvarianten und architektonischen Ideen auf die notwendigen Brandschutzanforderungen hin abstimmen und entsprechend ausführen. WICTEC FP ist in vollem Umfang kompatibel mit den Standardfassaden WICTEC 50 und WICTEC 60. So kann Brandschutz zum harmonischen Bestandteil jeder individuellen Fassadenlösung werden.



Brandschutzfassade

Weitere Details

- Feuerwiderstandsklasse G30 / F30
- Mit bauaufsichtlicher Zulassung DIBt
- Schlanke Profilansicht: 50 mm und 60 mm
- Füllung: Glas und Paneel
- Überkopfverglasung
- Einsetzbar im Innen- und Außenbereich
- Zulässige Element- bzw. Etagenhöhe 5000 mm
- Länge der Brandschutzfassade unbegrenzt
- Polygonfassade bis $\pm 5^\circ$ pro Pfosten- und Riegel-Seite mit Standard-Andruckprofil
- Brandschutz in Pfosten- und Riegel-Profilen allein über Zusatzmaßnahmen
- Kombinierbar mit WICLINE Brandschutzfenster und mit WICSTYLE Brandschutztüren



WICTEC 50FP

WICTEC W90

WICTEC W90 Brandschutzbrüstung

Brüstungspaneele der Feuerwiderstandsklasse W90 werden im Fassadenbereich eingesetzt, wenn Feuerüberschlag von Geschoss zu Geschoss verhindert werden soll. In den Bauordnungen der Länder und in speziellen Richtlinien z. B. für Hochhäuser, Krankenhäuser oder Schulen sind für verglaste Fassadenkonstruktionen Feuerüberschlagswege mit 1000 mm Höhe vorgeschrieben. Brandschutzpaneele sind generell komplette Systemlösungen mit allgemeinem bauaufsichtlichem Prüfzeugnis. Die äußere Oberfläche besteht entweder aus Glas oder aus Aluminium.



» Fassadensanierungen – Bauen im Bestand

Die Aufwertung von Gebäuden durch Modernisierung nimmt in der Architektur an Bedeutung ständig zu. Durch intelligente, ganzheitliche Maßnahmen werden Räume wieder funktional, attraktiv und energetisch zukunftsfähig. WICONA Systeme bieten dazu die besten Voraussetzungen:

thermisch optimierte Systeme, die auch in der Gestaltung keine Abstriche machen, und die mit einem großen Anwendungsspektrum für jedes Modernisierungskonzept die geeignete Lösung bieten.



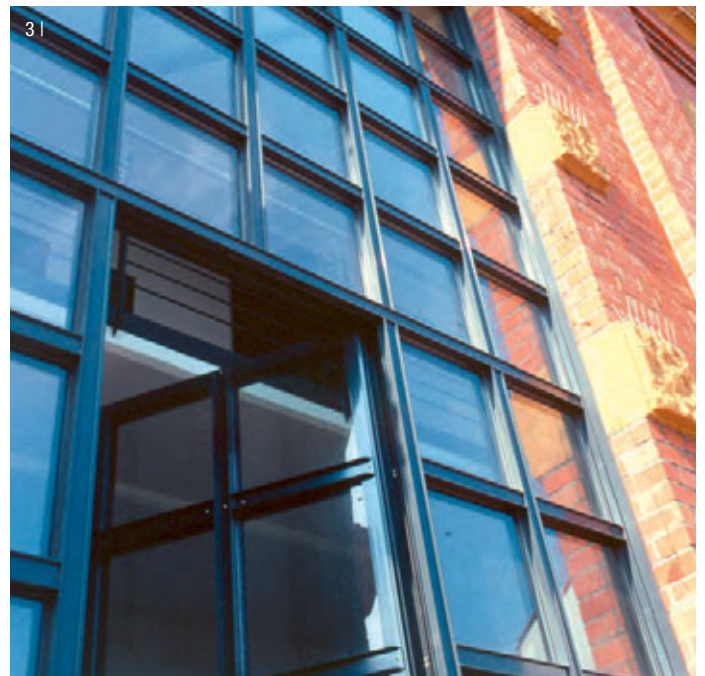
2 |



WICTEC Fassadensysteme für Sanierungen:

- Spezielle Profilgeometrien für eine Anpassung der Fassadenoptik an bestehende Vorgaben, vor allem bei historischen Sanierungen. Beispiel: WICTEC 50 Pfosten-Riegel-Fassade mit Industriekontur in Form von Stahl-T-Profilen, IPE-Profilen oder Stahl-U-Profilen
- Individuelle Anpassung der Wärmedämmung an die heutigen und zukünftigen Anforderungen, für eine gezielte und kalkulierbare Energieeffizienz. Beispiel: WICTEC 50 Fassadensystem mit stufenweiser Anpassung der Dämmqualität bis zum Passivhausniveau, auch nach Jahren noch nachrüstbar
- Modulare Elemente mit integrierten zusätzlichen Funktionen und Haustechnik-Systemen wie Sonnenschutz, Lüftung oder Lichtsteuerung, vor allem bei einer Integration von Gebäudetechnik in Bestandsgebäude. Beispiele: TEmotion Autarke Fassade oder Doppelhautfassaden
- Elementweise Montage für die Sanierung von Fenster- und Fassadenflächen „bei laufendem Betrieb“
- Viele Lösungen für Anforderungen wie Kalt-Warm-Fassaden, vorgehängte Montage, Designanpassungen, Integration von Lüftungstechniken

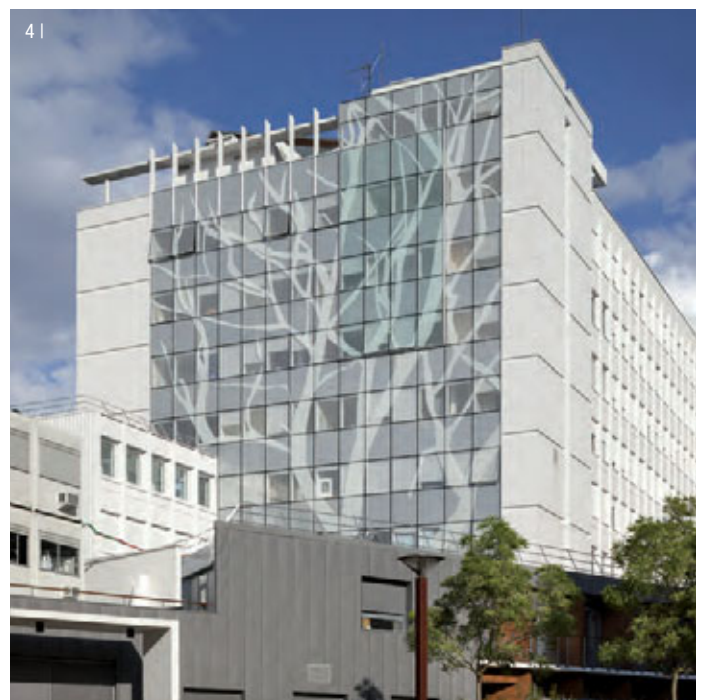
3 |



24

25

4 |



» Vielseitiger Flügel-Einsatz

Die ideale Kombination: WICTEC Pfosten-Riegel-Fassaden mit Aluminium-Einsatzflügeln der Serie WICLINE evo. Die flexiblen Systeme mit Spitzenwerten in den Leistungseigenschaften bieten individuelle Lösungen auf höchstem technischem und gestalterischem Niveau, angepasst mit einer großen Auswahl an zusätzlichen Funktionen.

So flexibel und variantenreich sich die WICTEC Fassade-systeme zeigen, so individuell lassen sich Öffnungselemente aus den Serien WICTEC und WICLINE in Glasfassaden und Glasdächer integrieren. Die präzise Abstimmung der Wärmedämmung, die schlanken Ansichten der Profilgeometrien mit

speziellen Einspann-Blendrahmen, die freie Wahl aus einem äußerst umfangreichen Programm an Öffnungstypen – mit den WICLINE Fensterserien finden Sie für jeden Gestaltungsanspruch die perfekte Lösung.

Neben der optisch harmonischen Integration in die vorhandene Fassade-Struktur zeichnen sich WICONA Einsatz-fenster durch ihre hohe Funktionalität aus. Es gibt Öffnungsmöglichkeiten nach innen und außen, die Bedienung kann manuell oder motorisch erfolgen. Verschiedene Systemvarianten ermöglichen die flexible Anpassung an die geforderten Wärmedämmkriterien.





Mögliche Varianten:

1 | WICLINE 65 evo / WICLINE 75 evo

Einwärts öffnend:

- Dreh- / Dreh-Kipp- / Kippfenster
- Verdeckter Flügel
- Einbruchhemmende Ausführung

Auswärts öffnend:

- Klapp- / Drehfenster
- Senk-Klappfenster
- Schwing- / Wendefenster

2 | WICLINE 90SG Ganzglasflügel

- Senk-Klappfenster
- Parallel-Ausstellfenster

3 | WICLINE evo Lüftungsklappe

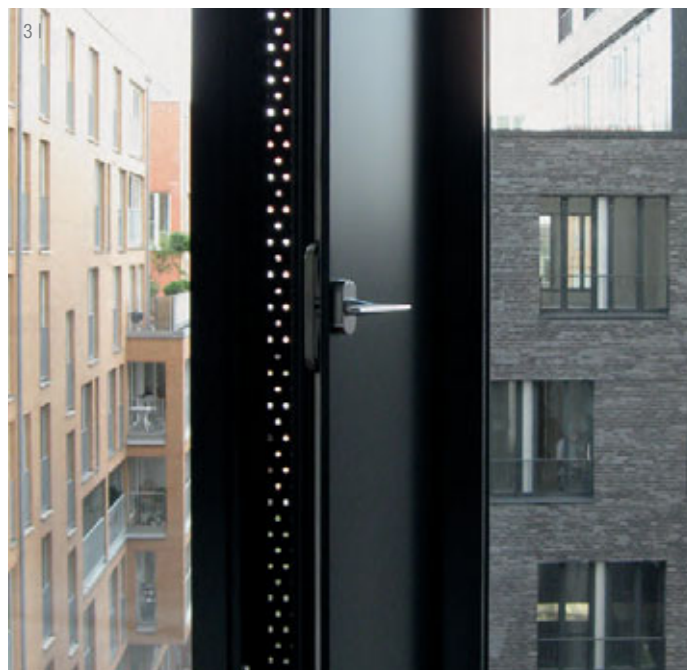
- Drehflügel aus wärmegeädämmtem Aluminiumprofil

4 | WICTEC Dachlüftungsflügel

- Motorische oder manuelle Betätigung



26
27

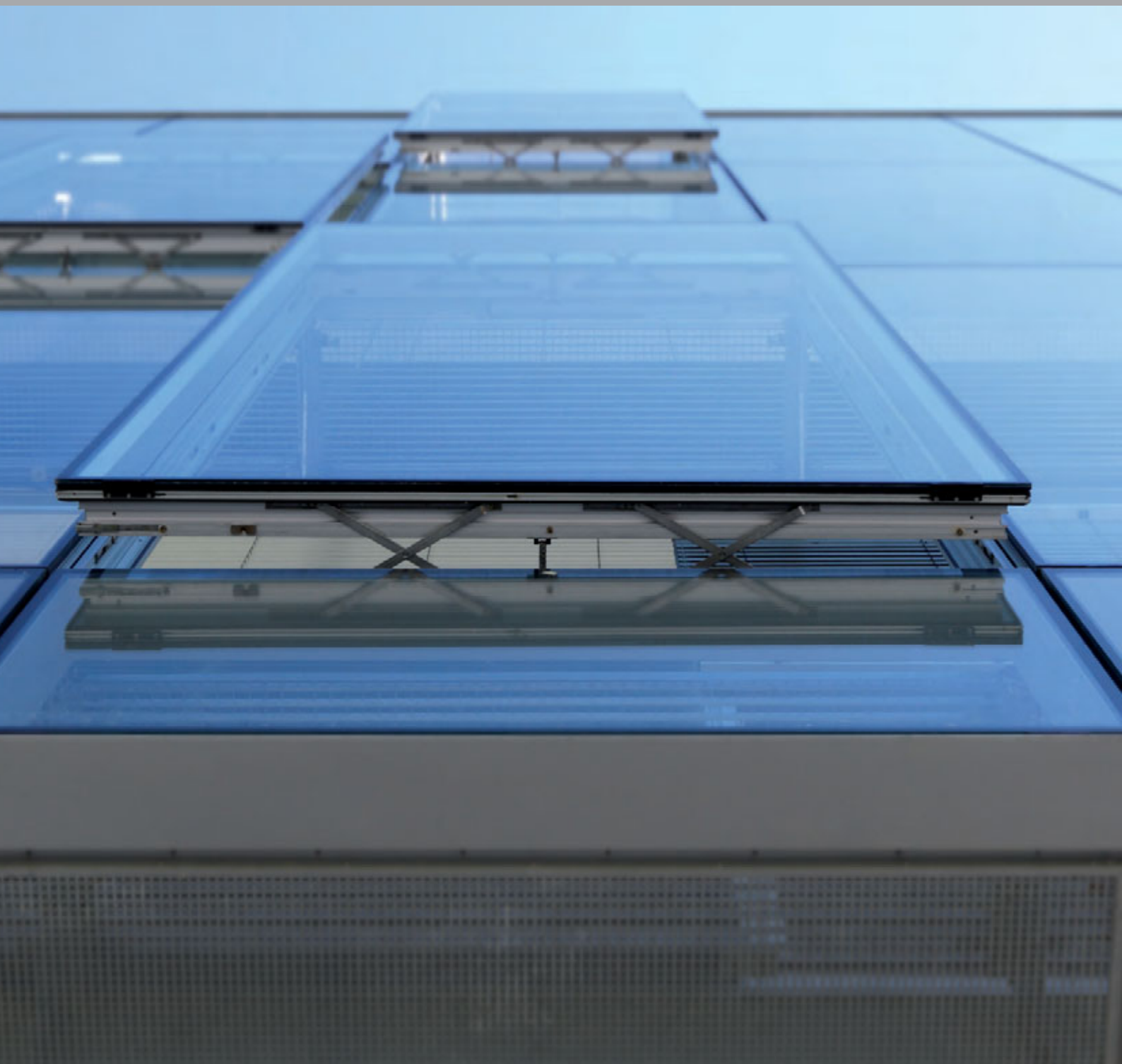


» Gute Ideen – konsequent weitergedacht

Wir wollen, dass Sie sich als WICONA Partner vom Wettbewerb klar abgrenzen können und entsprechend erfolgreicher sind als die Konkurrenz. Daher entwickeln wir unsere Produkte ständig weiter und setzen mit echten Innovationen neue Maßstäbe in der Branche. Das nennen wir: Technik für Ideen.

Die technischen Anforderungen der Zukunft sind für uns vor allem eines: Herausforderung. Wärmedämmung, Klimaschutz und nachhaltiges Bauen sind bei WICONA zentrale

Themen, die in der Produktentwicklung jetzt und in Zukunft immer stärker Berücksichtigung finden. Wir möchten Ihnen die besten Lösungen bieten, mit denen Sie in der Lage sind, die Anforderungen Ihrer Auftraggeber perfekt zu erfüllen. Gerade im Bereich der Aluminium-Profilsysteme für Fassaden nehmen wir mit der Marke WICONA eine Vorreiterrolle ein. Unser Pioniergeist hat Lösungen hervorgebracht, die Standards in Bezug auf Ökologie, Gestaltung, Flexibilität, Wärme- und Schallschutz gesetzt haben. Diesen Weg gehen wir weiter – zusammen mit Ihnen.



WICTEC DuoWall



Doppelfassaden – zweifach geschützt

Unter dem Namen DuoWall verbirgt sich ein Fassadenkonzept, das auf Basis von WICONA Systemen neue Lösungsansätze eröffnet. Ökologische Standards bestimmen das heutige Bauen ebenso wie technisch-funktionale, ästhetische und wirtschaftliche Kriterien. Ganzheitliche Systemlösungen sind gefordert, die Hightech, Ökologie, Design und Visionen verbinden. Das Grundkonzept einer zweiten, ungedämmten Glashaut vor einer inneren wärmegeprägten Fassade mit Öffnungsflügeln kann mit unterschiedlichen Kombinationen von WICONA Systemen erreicht werden. Für Ihre projektbegleitende Unterstützung können Sie auf die langjährige und umfassende Erfahrung und Kompetenz von WICONA zurückgreifen.

TEmotion – Das intelligente Fassadenkonzept

TEmotion ist ein von WICONA entwickeltes intelligentes Fassadenkonzept mit integrierter aktiver und autarker Gebäudetechnik. Die intelligente Fassade steuert die integrierte Lüftungs-, Klima- und Heizungstechnik, passt den Sonnenschutz den jeweiligen Gegebenheiten an und verhindert die Überhitzung des Innenraumes. Durch das automatische Öffnen von Fassadenelementen lässt sich das Gebäude nachts mit Frischluft spülen, was die Kühllast erheblich reduziert. Gegenüber herkömmlichen Fassaden spart TEmotion 40 bis 50 Prozent der sonst für Heizung, Kühlung, Lüftung und Beleuchtung notwendigen Primärenergie. Dass eine solche Energieeinsparung auch in Bestandsgebäuden realisierbar ist, beweist dieses intelligente Fassadenkonzept z. B. im WICONA Schulungszentrum Bellenberg.



» Licht lenken

WICSOLAIRE ist eine ganzheitliche Lösung für außen liegenden Sonnenschutz. Das Lamellensystem aus extrudiertem Aluminium erlaubt, die Lamellen in verschiedenen Winkeln und Abständen zu positionieren und den Sonnenschutz somit optimal auf das Gebäude abzustimmen. Diese individuelle Einstellbarkeit verbessert nicht nur die Energiebilanz

des Gebäudes, sondern erhöht auch den Nutzerkomfort; der visuelle Kontakt mit der Umgebung des Gebäudes kann trotz der Schutzfunktion im maximalen Umfang erhalten bleiben. Neben klassischen Oberflächenveredelungsvarianten kann das flexible System beispielsweise mit Photovoltaik-Elementen ausgestattet werden.



Kleinlamellen Großlamellen Integrierte Photovoltaik

Intelligente Klimakonzepte

Die moderne, Glas betonende Architektur macht einfache und intelligente Konzepte zur außen liegenden Lichtlenkung erforderlich, die Energieeinsparung, Nutzerkomfort und Wirtschaftlichkeit in Einklang bringen. WICSOLAIRE Beschattungssysteme lenken den Tageslichteintrag und reduzieren den Kunstlichtbedarf. Sie kontrollieren den Wärmeeintrag durch solare Strahlung und vermindern den Energiebedarf für Kühlung. Der visuelle Kontakt nach außen bleibt erhalten und fördert das Behaglichkeitsgefühl. Als passives System kann WICSOLAIRE in verschiedenen Varianten an die individuellen Anforderungen und die Architektur des Gebäudes angepasst werden und erzielt im Zusammenspiel mit den WICONA Fassaden- und Fensterkonstruktionen eine optimale, systemübergreifende Lösung. Die Lamellen können vertikal oder horizontal in unterschiedlichen Winkeln ausgerichtet werden, die Montage kann senkrecht, geneigt oder waagrecht erfolgen. Optional ist eine Ausstattung mit integrierter Photovoltaik möglich, mit optimaler Orientierung für maximale Effizienz.



- 1 | Hochschule, Sigmaringen
Glück + Partner, Stuttgart
Heinrich Würfel Metallbau, Sontra
- 2 | Großlamellen, horizontal vorgebaut
- 3 | Vertikale Lamellen, motorisch drehbar
- 4 | Integrierte Photovoltaik

Deutschland

Hydro Building Systems GmbH

Söfflinger Straße 70

(Ab 01.04.2013: Einsteinstr. 61)

D-89077 Ulm

Telefon +49 731 3984-0

Telefax +49 731 3984-241

www.wicona.de

Schweiz

Hydro Building Systems AG

Gewerbepark

Postfach 30

CH-5506 Mägenwil

Telefon +41 62 88741-41

Telefax +41 62 88741-11

www.wicona.ch

Österreich

Hydro Building Systems GmbH

Wallerseestraße 49

A-5201 Seekirchen

Telefon +43 6212 2000

Telefax +43 6212 20236

www.wicona.at